

# Juegos

## Playground Equipment

### Jeux





Kids City est une série aux formes architecturales (bâtiments, hôtels de ville, gares ...) et urbaines (places, rues, crois ...) Ces éléments participent à la configuration d'une petite ville qui invite les enfants à prendre conscience, au cours du jeu, des éléments qu'ils parcourent dans leurs activités quotidiennes. On trouve également dans cette gamme des animaux en polyuréthane, évoquant le monde des fermes ou des zoos. Parfois, ces formes sont stylisées et deviennent un support pour les murs d'escalade.

Cet environnement citadin miniature invite les enfants à réinterpréter leurs expériences sous la forme d'un jeu de rôle. En tant que scénario schématique, cette toile de fond permet aux enfants d'interagir les uns avec les autres. De cette façon, différents niveaux de jeu peuvent cohabiter harmonieusement, comme dans la ville plusieurs activités sont menées en même temps.

La gamme Kids City résonne comme une introduction aux notions d'éducation et de sécurité routière pour les enfants, le jeu étant un point de départ pour apprendre quelques notions de base comme attendre avant de traverser, respecter les autres piétons, etc.



- ✓ SCHOOL PLAYGROUNDS
- ✓ UNIVERSAL DESIGN
- ✓ ROAD SAFETY
- ✓ CUSTOMIZABLE



EN

Kids City includes elements based on architectural forms (houses, stations, town halls ...) and urban planning (squares, streets, crossroads ...) With these pieces a small city is configured, a city that invites children to become aware, during the game, of the elements that they pass by during their daily activity. In addition, polyurethane animals are included, with which the world of farms or zoos is evoked. Sometimes, these animal forms are reshaped and become a support for small climbing walls.

This miniature city invites children to reinterpret their experiences in the form of a role-playing game. As a schematic scenario, this backdrop allows children to interact with each other while providing different levels of play to coexist harmoniously, in the same way that several activities overlap at the same time in the cities.

In addition, the Kids City range is suitable for introducing children to the notions of education in road safety, with the game as a starting point for learning some basic notions such as waiting before crossing, respecting other pedestrians, etc.

- ✓ COURS D'ÉCOLE
- ✓ DESIGN UNIVERSEL
- ✓ SÉCURITÉ ROUTIÈRE
- ✓ PERSONNALISABLE



- ✓ PATIOS ESCOLARES
- ✓ DISEÑO UNIVERSAL
- ✓ EDUCACIÓN VIAL
- ✓ TEMATIZABLE

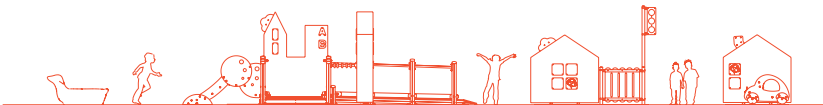


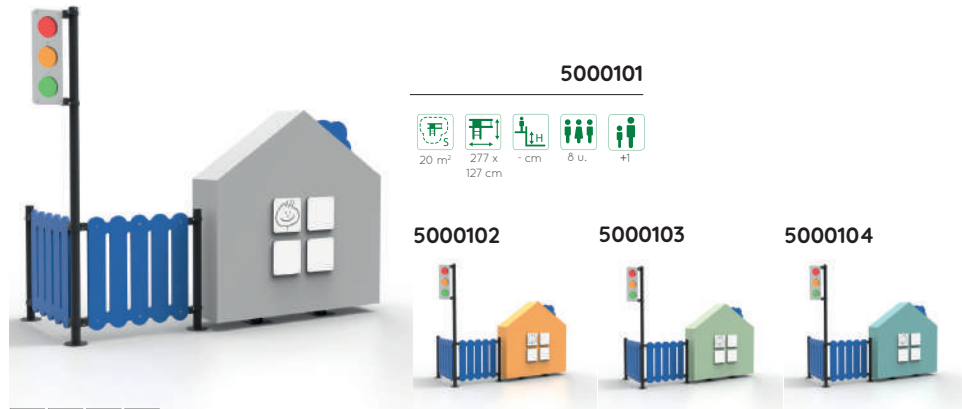
Kids City consta de una serie de elementos basados en formas arquitectónicas (casa, estación, ayuntamiento...) y urbanísticas (plazas, calles, cruces...) Con estas piezas se configura una pequeña ciudad a medida que invita a los niños a tomar conciencia, durante el juego, de los elementos que recorren a diario en su actividad cotidiana. Además, se incluyen animales de poliuretano, con los que se evoca el mundo de las granjas o los parques zoológicos. En ocasiones, estas formas animales se estilizan y se convierten en soporte de rocódromos.

Este entorno de ciudad en miniatura invita a los

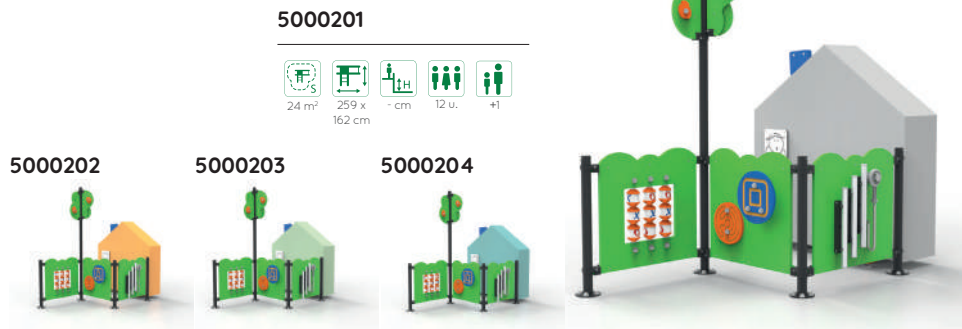
niños a reinterpretar sus experiencias en forma de juego de rol. Como escenario esquemático, este telón de fondo permite que los niños interactúen entre sí. De este modo pueden convivir de modo armónico diferentes niveles de juego, del mismo modo que en la ciudad se solapan diversas actividades a un mismo tiempo.

Además, la gama Kids City resulta apta para introducir a los pequeños en las nociones de la educación y la seguridad vial, con el juego como punto de partida para el aprendizaje de algunas nociones básicas como esperar antes de cruzar, respetar al resto de peatones, etc.

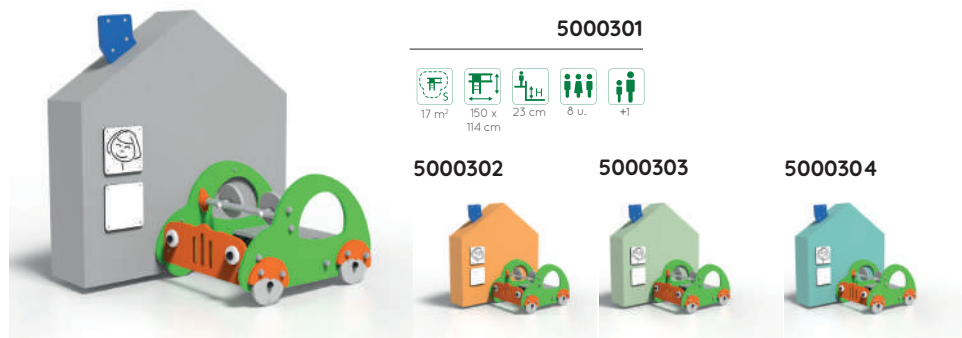




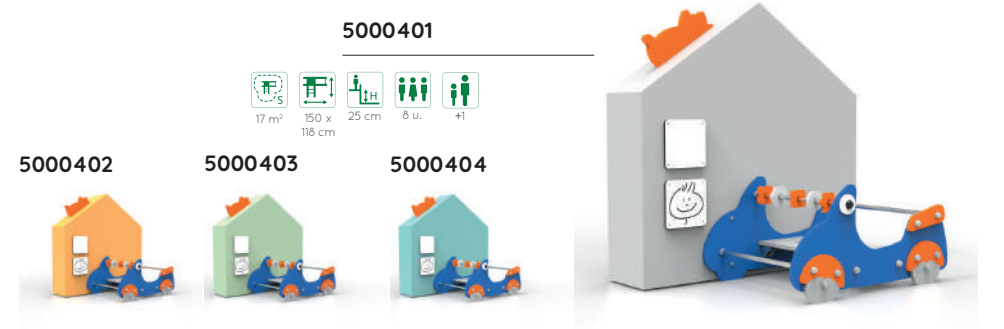
DIN33942



DIN33942



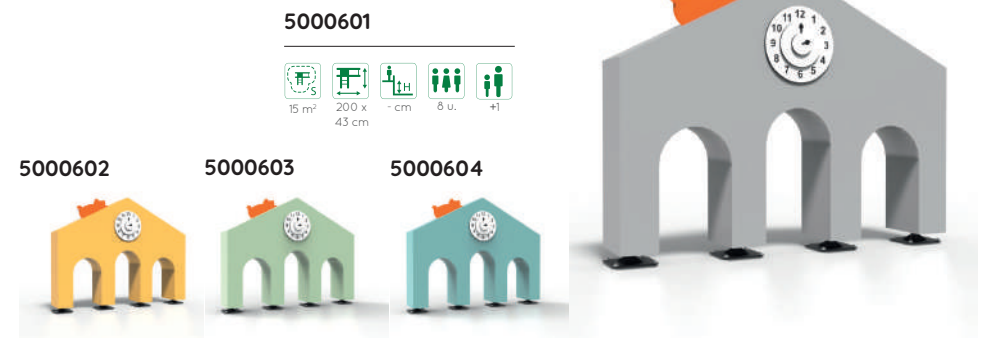
DIN33942



DIN33942

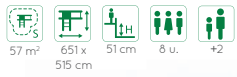


DIN33942

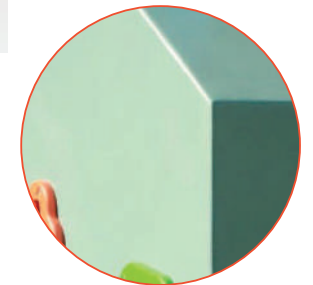
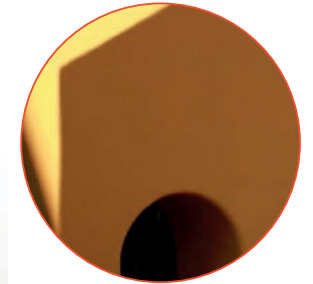


DIN33942

5000701



57 m² 651 x 515 cm 8 u. +2



DIN33942

5000702



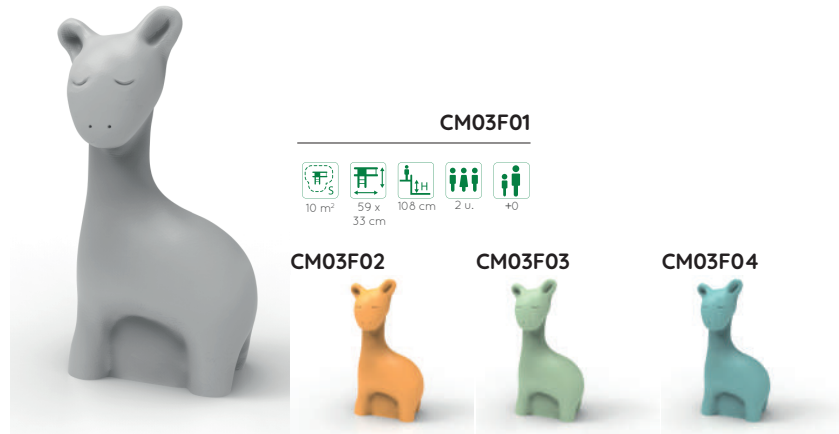
5000703



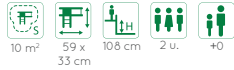
5000704







CM03F01



CM03F02

CM03F03

CM03F04



CM05F01



CM05F02

CM05F03

CM05F04



CM06F01



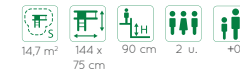
CM06F02

CM06F03

CM06F04



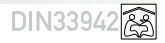
CM07F01



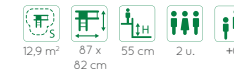
CM07F02

CM07F03

CM07F04



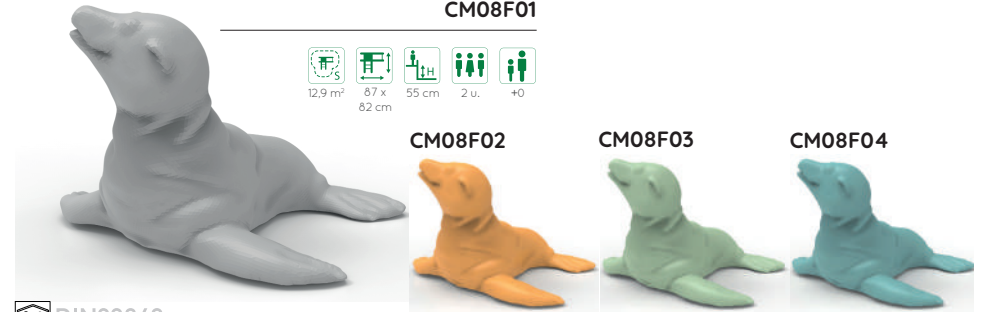
CM08F01



CM08F02

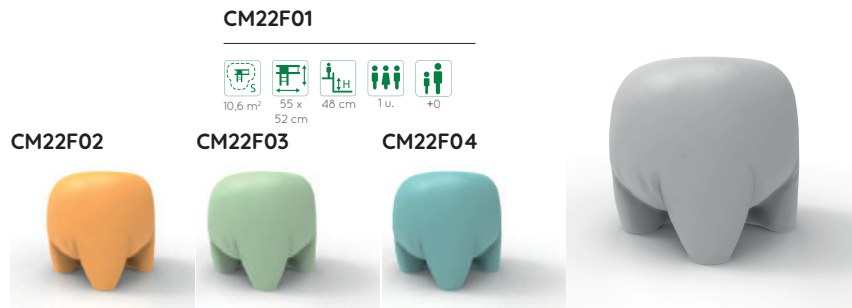
CM08F03

CM08F04

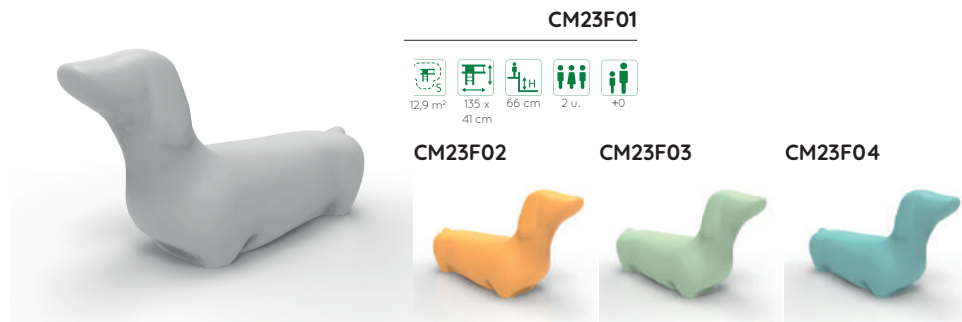




DIN33942



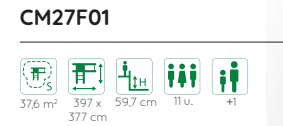
DIN33942



DIN33942

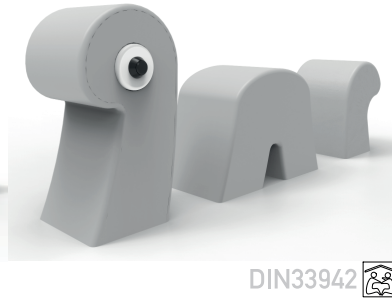
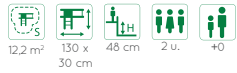


DIN33942



DIN33942

CM26F01



DIN33942

CM26F02



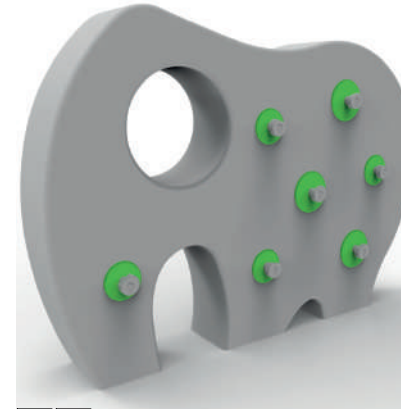
CM26F03



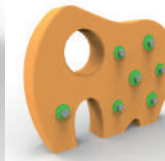
CM26F04



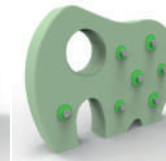
CM01F01



CM01F02



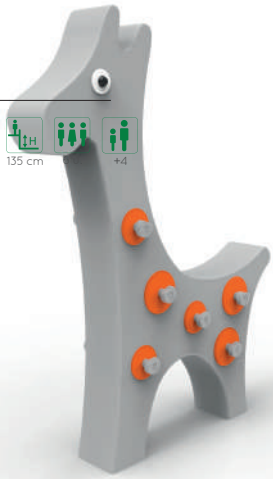
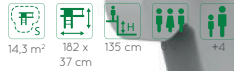
CM01F03



CM01F04



CM13F01



CM13F02



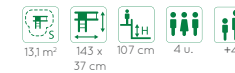
CM13F03



CM13F04



CM21F01



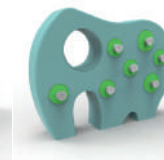
CM21F02



CM21F03



CM21F04



CM09F01



CM09F02



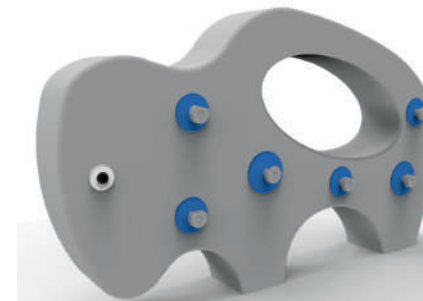
CM09F03



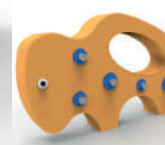
CM09F04



CM02F01



CM02F02



CM02F03



CM02F04





- ✓ PATIOS ESCOLARES
- ✓ DISEÑO UNIVERSAL
- ✓ EDUCACIÓN VIAL
- ✓ TEMATIZABLE

- ✓ SCHOOL PLAYGROUNDS
- ✓ UNIVERSAL DESIGN
- ✓ ROAD EDUCATION
- ✓ CUSTOMIZABLE

- ✓ COURS D'ÉCOLE
- ✓ DESIGN UNIVERSEL
- ✓ ÉDUCATION ROUTIÈRE
- ✓ PERSONNALISABLE

**NO REQUIERE MATERIAL DE ABSORCIÓN DE IMPACTO**

IMPACT ABSORPTION MATERIAL NOT REQUIRED

N'EXIGE PAS DE MATÉRIAU D'ABSORPTION D'IMPACT





ESPACIO GRANDE / LARGE SPACE I / GRAND ESPACE



ESPACIO MEDIANO / MEDIUM SPACE / MOYEN ESPACE



ESPACIO PEQUEÑO / SMALL SPACE / PETIT SPACE

